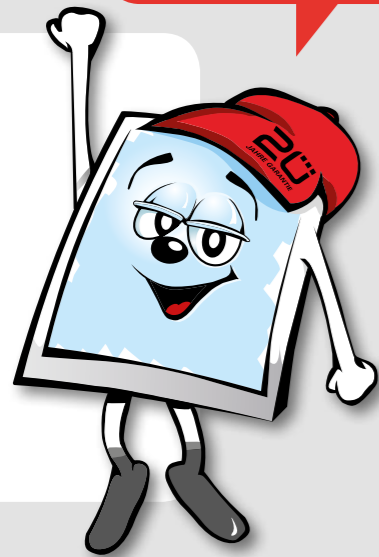


auf!



Setzen Sie alles auf eine Karte!

- Innovative, anwenderorientierte Produkte, die neue Maßstäbe hinsichtlich Design, Funktionalität, Sicherheit und Wirtschaftlichkeit setzen.
- Effektive Energieersparnis durch optimale Wärmedämmung.
- Bauelemente der Spitzenklasse aus Kunststoff und Aluminium.



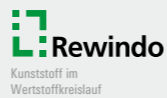
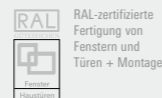
BE Bauelemente bietet Kompetenz rund ums Haus

BE Bauelemente garantiert Bauherren eine komplette und perfekt abgestimmte Produktpalette für alle Bereiche der Gebäudehülle:

- Fenster und Fenstertüren aus Kunststoff und Aluminium, System Schüco
- Rollladensysteme
- elektrische Fenster- und Rollladensteuerungen
- Haustüren aus Aluminium und Kunststoff, System Schüco
- innovative Produkte für Einbruchhemmung, Belüftung und Insektenschutz



Die souveräne Spitzenqualität der Schüco-Systeme, verbunden mit der professionellen Beratung, Planung und Verarbeitung durch den Premium-Partner, schafft für den Nutzer eine einmalige Qualität: Die handwerklich-praktische Kompetenz von BE Bauelemente und die Zertifizierung als Premium-Partner bieten die Sicherheit, dass die Schüco-System-Vorteile optimal zum Einsatz kommen.



[www.facebook.com/BEBAUELEMENTE](http://www.facebook.com/BEBAUELEMENTE)

[www.be-bauelemente.com](http://www.be-bauelemente.com)

BE1012 / 08.12 / Printed in Germany. Technische Änderungen vorbehalten.



Beste Aussichten!

Fenster

- Permanente Unterstützung der Fachhandelspartner mit maßgeschneidertem Service.
- Hochwertige und seit Jahrzehnten bewährte Fenster und Türen aus Schüco Systemen.
- Fertigung nach den gültigen RAL-Qualitätsrichtlinien.



## Qualität und Funktion – garantiert für 20 Jahre!



Echte Profis bringen immer ihr ganzes Können ins Spiel. Deshalb können sie im Wettbewerb bestehen. BE Bauelemente bietet Erfahrung und Know-how in Kombination mit höchster Qualität hinsichtlich Material und Verarbeitung. Das geben wir unseren Endabnehmern schriftlich, und zwar durch eine Herstellergarantie von 20 Jahren. Die Garantie gilt für:

- Kunststofffenster aus der Produktfamilie Corona S, Thermo 6 oder Thermo X
- Aluminiumfenster aus der Produktfamilie SelectLine
- Aluminiumhaustüren aus der Produktfamilie SelectLine und Custom

sofern die Elemente unseren Systemanforderungen entsprechen. Nur diese Elemente erhalten zusammen mit der Garantiekarte eine Seriennummer (zu finden auf dem Elementenaufkleber).

**Corona S**  
Kunststofffenster hochwärmedämmt, mit einem Höchstmaß an Sicherheit, Stabilität und Komfort. Exklusives Design mit gehobener Ausstattung.

**SelectLine**  
Aluminiumfenster für höchste Ansprüche. Elegant und repräsentativ. Bedienungsfreundlicher Komfort. Zukunftsorientiertes Wärmedämmsystem.

**Thermo 6 und Thermo X**  
Hochwärmedämmte innovative Kunststofffenster mit 6- bzw. 7-Kammer-Profil. Hohe Basissicherheit, sehr guter Korrosionsschutz. 3 Dichtungsebenen sorgen für sicheren Schutz gegen Wind, Regen und Schall.

**SelectLine und Custom**  
Ein- oder mehrteilige Aluminiumhaustüren. Design und Ästhetik auf höchstem Niveau. Vorbildlicher Komfort. Korrosionsbeständig, langlebig und pflegeleicht.

**20 JAHRE GARANTIE**  
**GARANTIEKARTE**  
**BE**  
FENSTER + TÜREN

## Garantiert alles im Griff!

Informationen rund um die Garantie finden Sie auf der Rückseite der Garantiekarte.

Haben Sie Fragen?  
Rufen Sie uns an.  
+49 5202 491 - 0 <sup>4</sup>



### GARANTIEKARTE

Serien Nr. 12 685134 2 2 6 <sup>2</sup>  
Herstelldatum 17.04.2012 <sup>3</sup>

<sup>1</sup> Unsere Garantiebedingungen finden Sie auf unserer Internetseite [www.be-bauelemente.com](http://www.be-bauelemente.com) oder auf unserem Elementenaufkleber.

- <sup>1</sup> Jede Garantie ist an bestimmte Bedingungen geknüpft. Wo Sie die Details dazu einsehen und nachlesen können, steht hier.
- <sup>2</sup> Mit der Seriennummer wird Ihr Garantieanspruch verbrieft. Bitte unbedingt bei jeder Korrespondenz mit uns angeben. Sie ersparen sich damit Rückfragen und Wartezeiten.
- <sup>3</sup> Das Herstellungsdatum gibt an, ab wann die Garantie gilt.
- <sup>4</sup> Haben Sie weitere Fragen zum Thema Garantie? Wir freuen uns auf Ihren Anruf.

Bis bald, Ihr Bexter

